

GELLERT-SCHULE.BASEL

KELLERGRUNDRISS

| | | | | | |
|----------|---------|--------|----------|-------------|----|
| Plan No. | Maßstab | Format | Zeichner | Abgeändert: | 1. |
| 2 | 1:200 | 65/75 | V. | 2. | a. |
| | | | | 4. | b. |

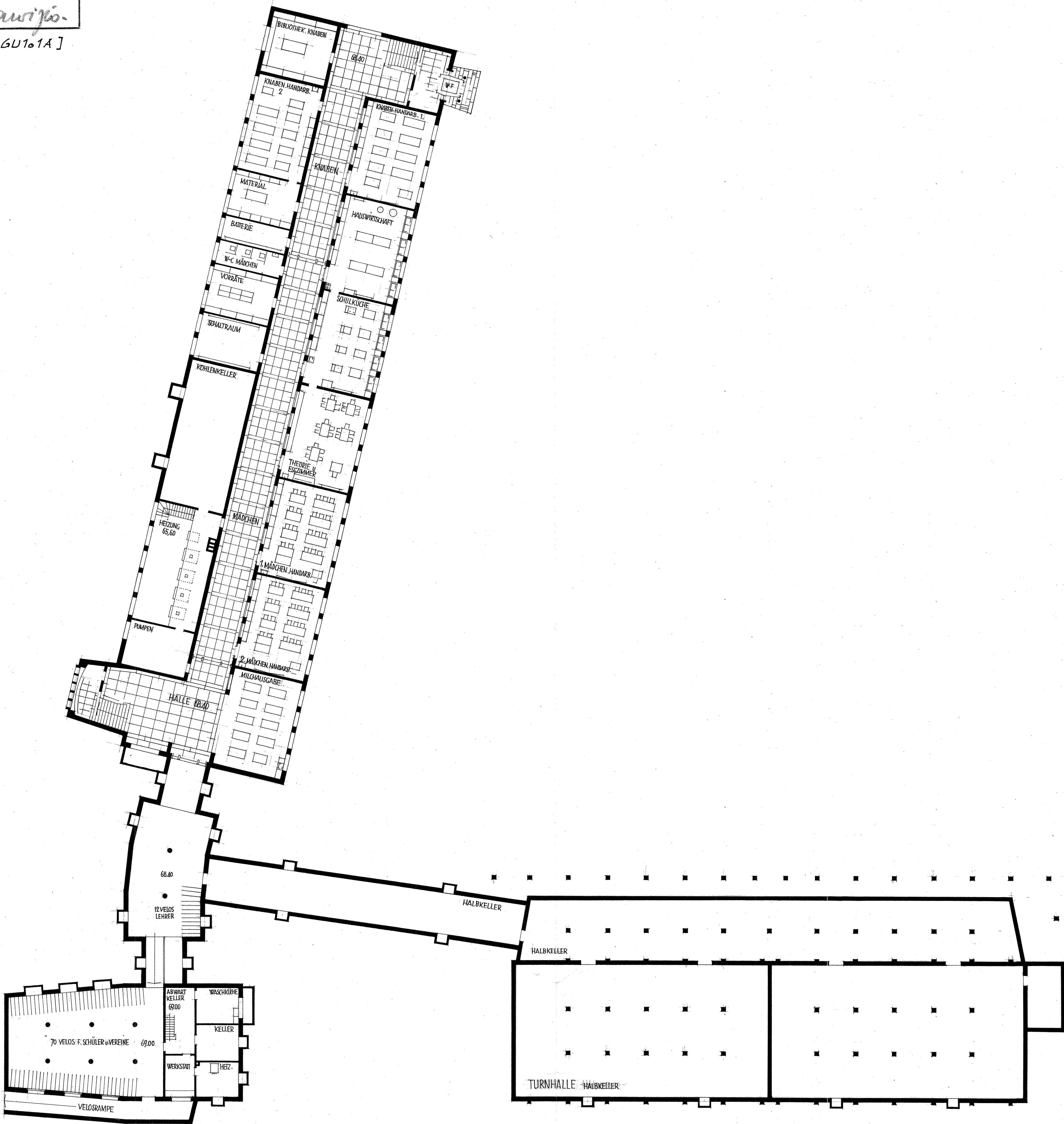
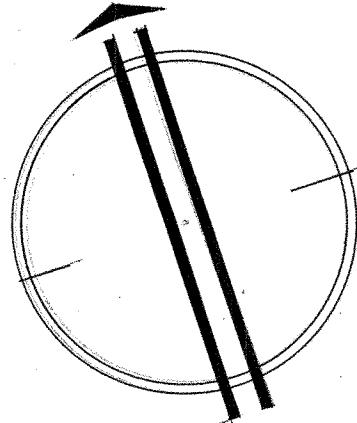
Baudepartement Basel-Stadt

Hochbaubehörde BASEL DEN 31. MAI 1950.

Der Kantonsbaumeister:

Maurizio

[Sc-0146-015X-00]-[A3 GU101A]



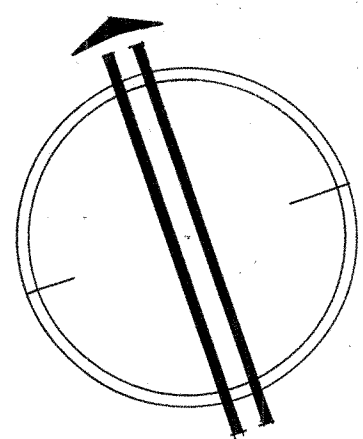
GELLERT-SCHULE. BASEL

ERDGESCHOSS-GRUNDRISS

| Plan No. | Massstab | Formel | Zahlenart | Abgedruckt: |
|---|----------|--------|-----------|----------------|
| 3. | 1:200 | 65/75 | V | 1. 2. 3. |
| Baudepartement Basel-Stadt Hochbauabteilung BASEL DEN 27. MAI 1980 Der Kantonsbaumeister: | | | | |

Kawipio

[Sc - 146 - 15 X - 00] - [A3GE 001A]



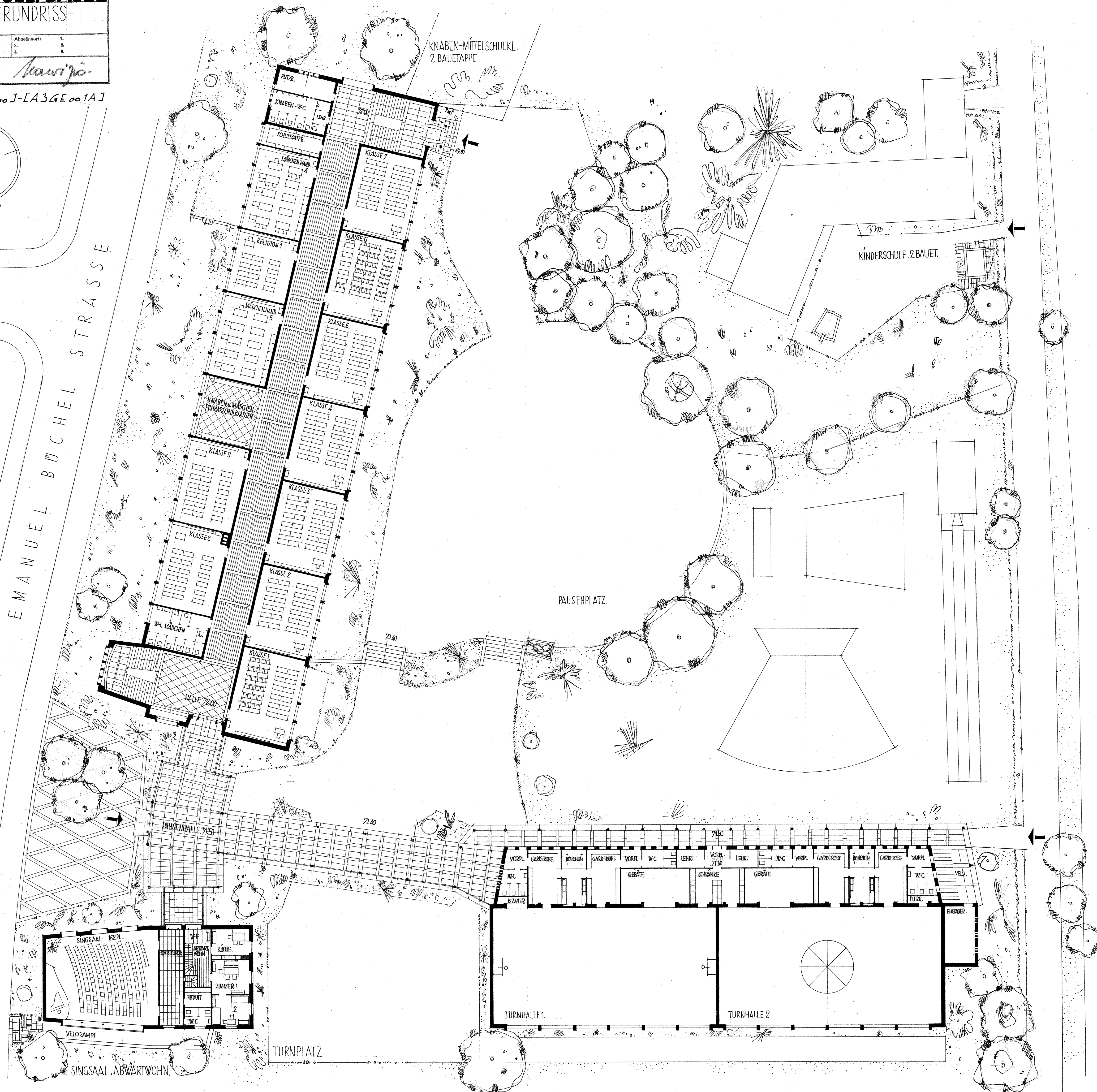
EMANUEL BÜCHEL STRASSE

KNABEN-MITTELSCHULK.
2. BAUETAPPE

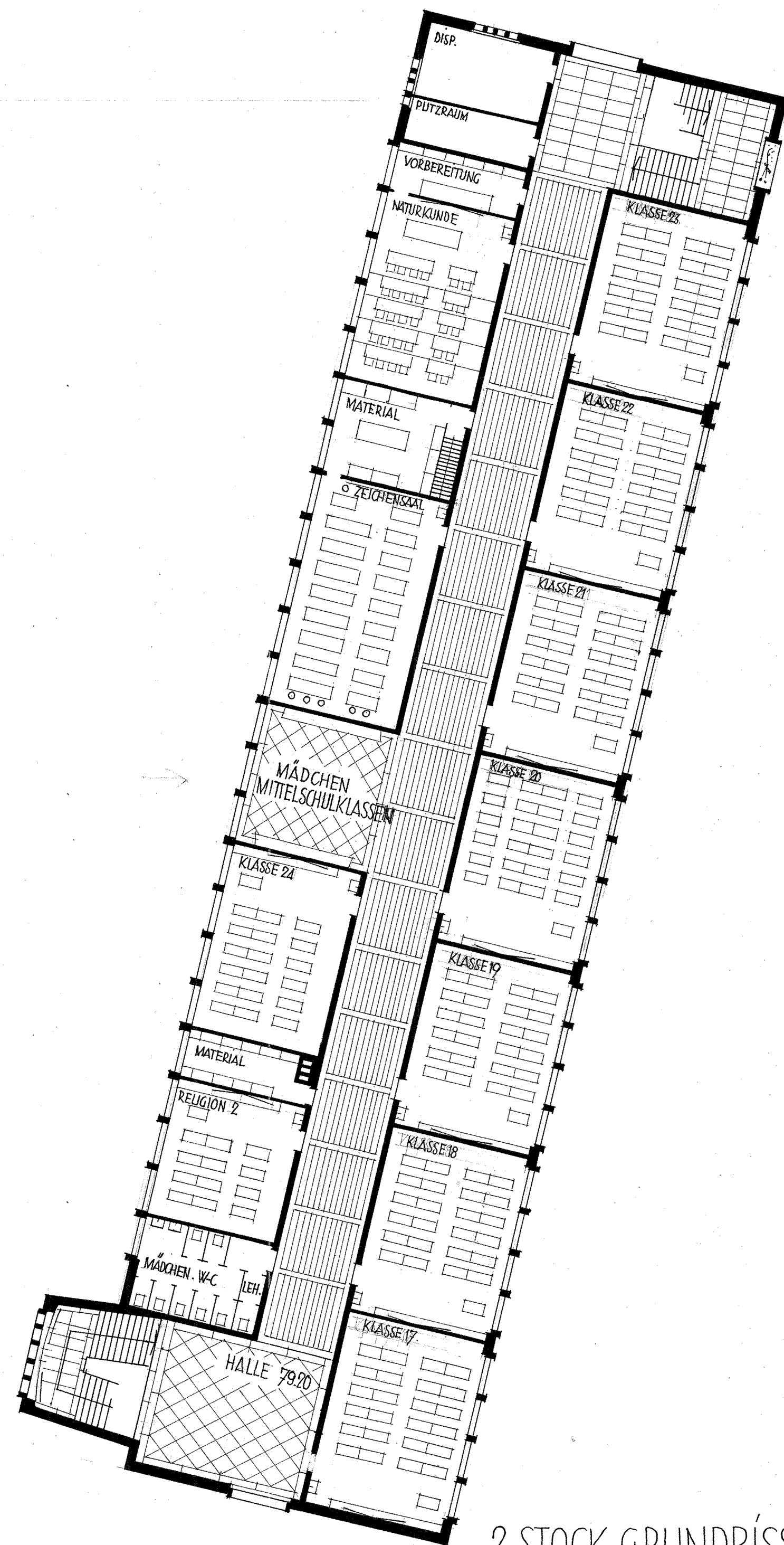
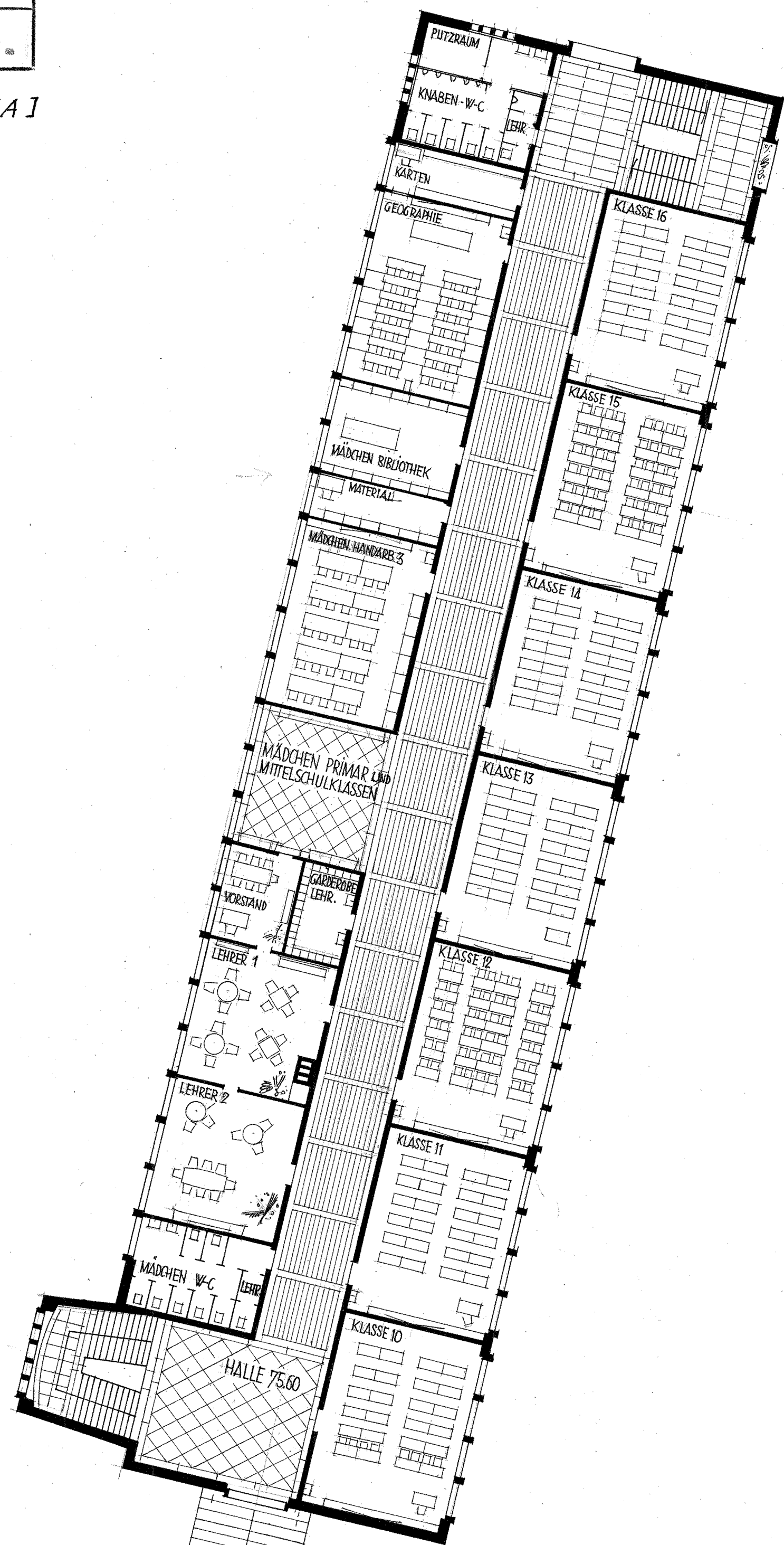
KINDERSCHULE 2. BAUT.

PAUSENPLATZ

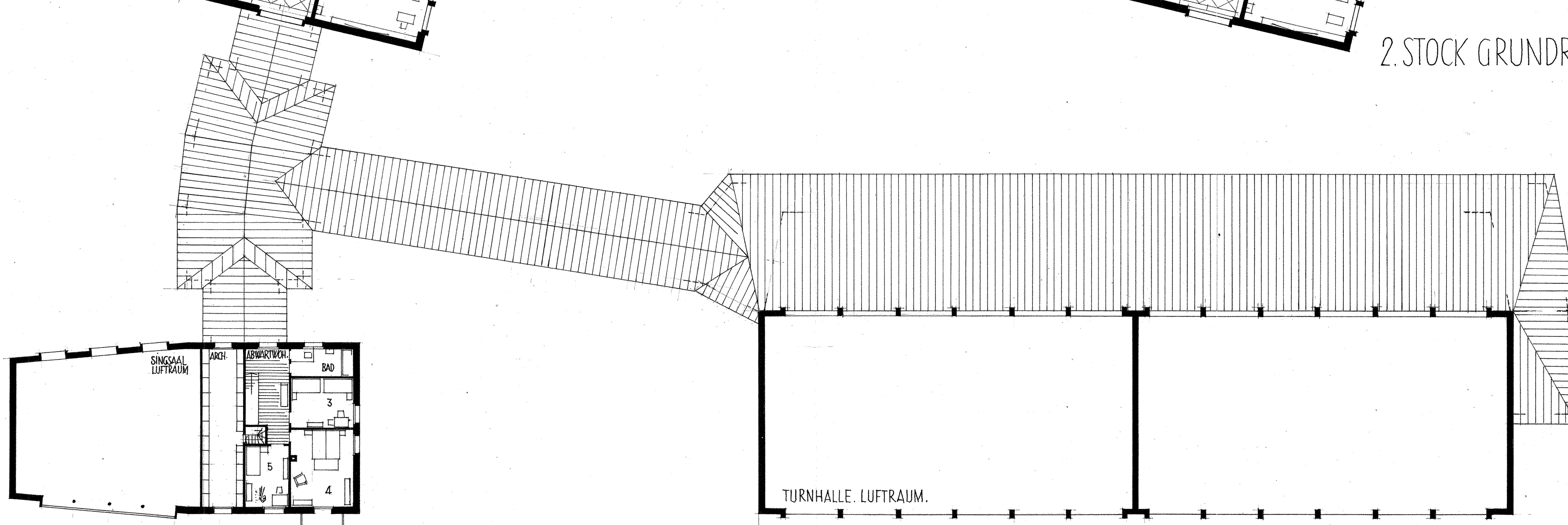
LÍESTALSTRASSE



[Sc-0146-015X-00]-[A3G0X01A]



2. STOCK GRUNDRÍSS



1. STOCKGRUNDRİSS

GELLERTSCHULE.BASEL

ERWEITERUNG 3 KINDERGÄRTEN
FASSADEN UND SCHNITTE

| | | | | | |
|-----------------|------------------|-----------------|-----------------|--------------------------------|---|
| Plan No. 203 | Mazetab 1:200 | Format 60/95 | Zetschner V. | Abgeändert: 2. 20. AUG. 57. | 1. 17. AUG. 1955 2. 23. 1. 58 v. 3. 4. 5. |
|-----------------|------------------|-----------------|-----------------|--------------------------------|---|

Baudepartement Basel-Stadt:
Hochbauabteilung BASEL, DEN 29. JUNI 1954.
Der Kantonsbaumeister: *hauwip.*

[Sc-0146-015X-00]-[A3XXX02B

